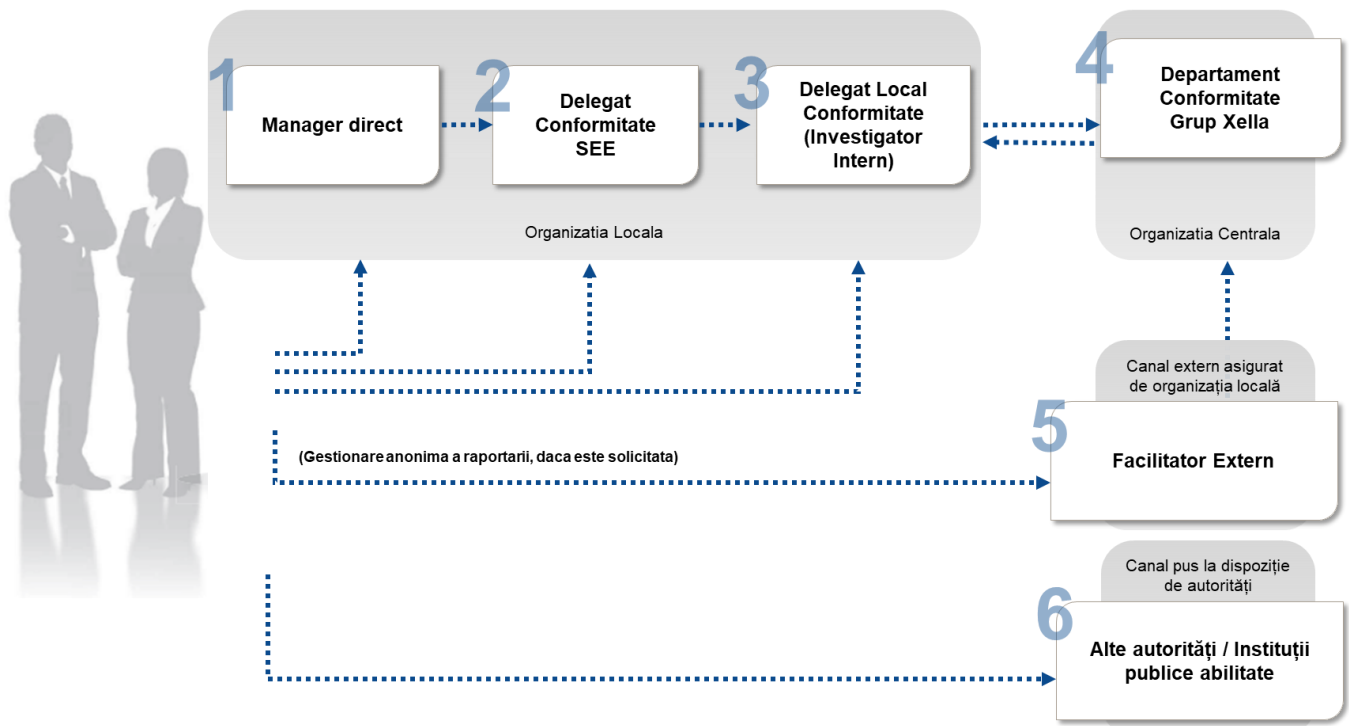


## Canale de raportare a situațiilor ce privesc integritatea in grupul Xella RO

Canalele de raportare pentru protejarea integrității îți oferă șase opțiuni privind modul și persoana de contact căreia îi poți transmite sesizarea:



### Reprezentant conformitate Xella SEE:

Davorin Cecelja | [davorin.cecelja@xella.com](mailto:davorin.cecelja@xella.com) | Tel. +385 99 2639 339\*

### Delegat Local Conformitate Romania (Investigator intern):

Nicoleta Ionilă | [nicoleta.ionila@xella.com](mailto:nicoleta.ionila@xella.com) | Tel. +40 728 992 774\*

### Facilitator (Ombudsperson) extern:

Compliance Desk for Xella RO, c/o Frățilă, Rodl & Parner, Cal. Floreasca, Nr. 55, Et. 2, Sector 1, Bucuresti | [compliance.xella.Romania@roedl.com](mailto:compliance.xella.Romania@roedl.com) | Tel. +40 21 310 21 62\*

### Departamentul de Conformitate central:

Frank Fuchs | [compliance@xella.com](mailto:compliance@xella.com).

\*Contactarea telefonică va avea loc în timpul programului de lucru.